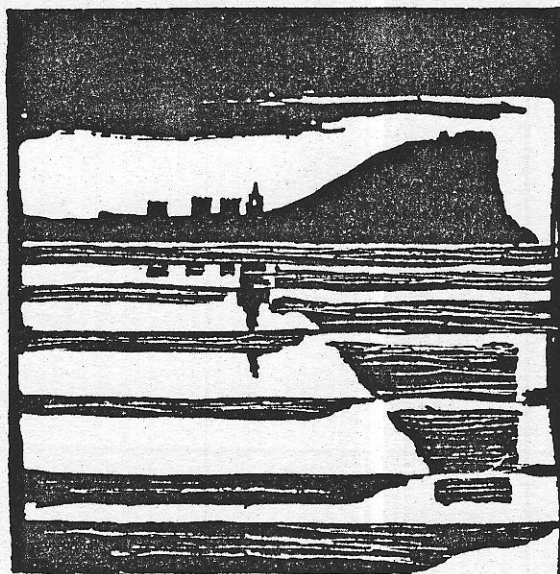


AYUNTAMIENTO DE GIJON



Plan Especial
de Protección y Reforma Interior
del Cerro de Santa Catalina

**INFORMACION Y NORMATIVA
PARTICULARIZADA DE LOS EDIFICIOS**

MANZANA

| 2 | 3 | 0 | 3 |

EDIFICIO

| 3 |

Rosario, 56

AYUNTAMIENTO DE GIJON



Plan Especial
de Protección y Reforma Interior
del barrio de Cimadevilla

FICHAS DE INFORMACION

MANZANA

EDIFICIO

23 | 0 | 3

3

características del edificio

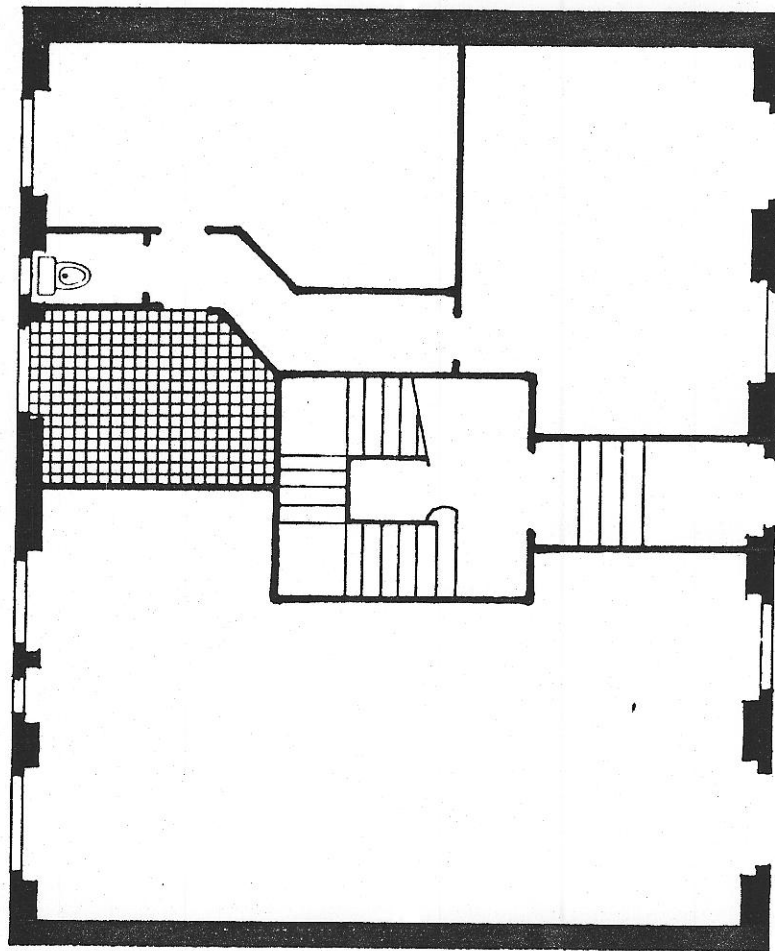
2303-03

edificio

código del edificio

--	--	--	--	--

ESTADO ACTUAL: PLANTA BAJA



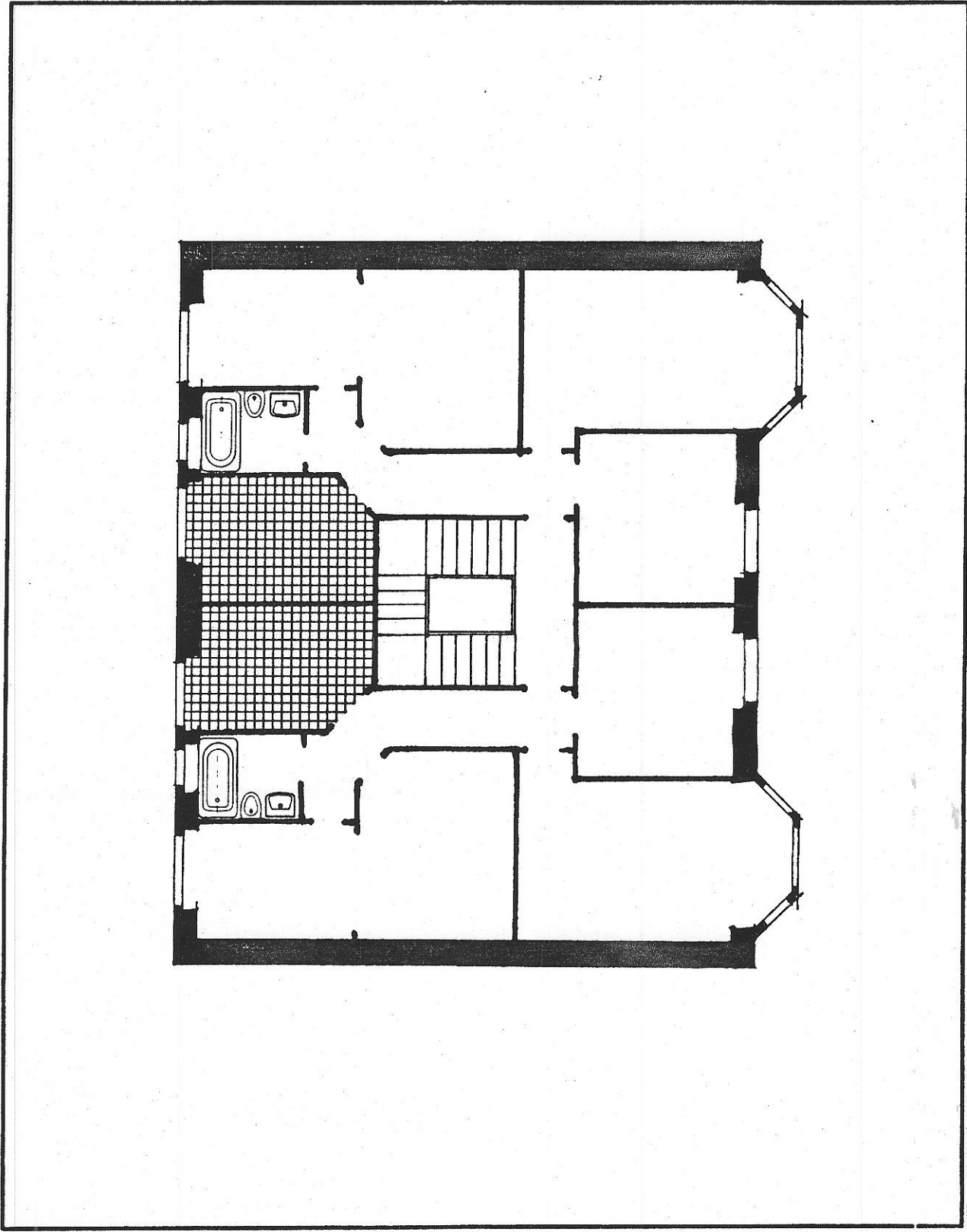
2303-03

código del edificio

edificio

1

ESTADO ACTUAL: PLANTA TIPO



© Fichas de información y análisis de actuaciones de rehabilitación ARC/GRUSA

2303-03

edificio Rosario, 56

código del edificio

--	--	--	--	--	--

DOCUMENTACION FOTOGRAFICA

© Fichas de información y análisis
de actuaciones de rehabilitación
ARC/GRUSA



2303-03

I-5

código del edificio

2 3 3 3

DIMENSIONES BASICAS DEL EDIFICIO**PARCELA Y OCUPACION**

SUPERFICIE DE PARCELA	<u>125</u>
Edificios entre medianeras: FRENTE	<u>12.5</u>
Edificios entre medianeras: FONDO EDIFICADO	<u>10</u>

NUMERO DE PLANTAS

Claves A: Atico B: Buhardilla S: Semisótano o sótano

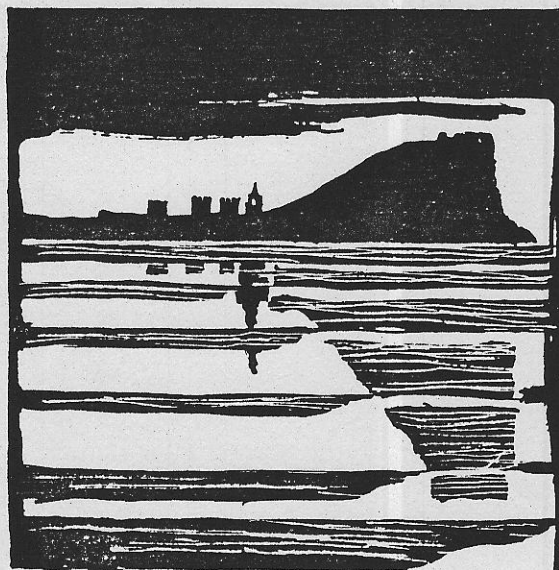
5**SUPERFICIE CONSTRUIDA**

Superficie construida destinada a vivienda	<u>460</u>
Superficie construida destinada a otros usos no residenciales	<u>110</u>
Superficie construida de elementos comunes	<u>55</u>
SUPERFICIE CONSTRUIDA TOTAL:	<u>625</u>

FACHADAS Y CERRAMIENTOS

	Longitud	Superficie
Fachada 1	<u>12.5</u>	<u>206</u>
Fachada 2	<u> </u>	<u> </u>
Fachada 3	<u> </u>	<u> </u>
Fachada 4	<u> </u>	<u> </u>
TOTAL FACHADAS	<u>12.5</u>	<u>206</u>
MUROS MEDIANEROS	<u>20</u>	<u>330</u>
MUROS DE PATIOS	<u>12.5</u>	<u>206</u>

AYUNTAMIENTO DE GIJON



Plan Especial
de Protección y Reforma Interior
del barrio de Cimadevilla

FICHAS DE NORMATIVA

MANZANA

EDIFICIO

| 23 | 03 |

| 3 |

N.2

2303-03

código del edificio

--	--	--	--	--

CALIFICACION Y NORMATIVA DE ACTUACION

CALIFICACION P3

EDIFICIO CON NORMATIVA DE PROTECCION

APLICACION DE LA CALIFICACION

EDIFICIOS CON VALORES ARQUITECTONICOS O HISTORICOS, DE CARACTERISTICAS NO SINGULARES EN EL AMBITO DEL PLAN, CON TIPOLOGIA Y ORGANIZACION INTERIOR ADECUADA AL USO.

TIPOS DE ACTUACIONES GENERALES AUTORIZADAS:

REHABILITACION; REESTRUCTURACION INTERIOR PARCIAL

Se autorizan con carácter general las obras parciales de mantenimiento, reparación y consolidación

OTROS TIPOS DE ACTUACIONES GENERALES AUTORIZADAS:

TIPO DE ACTUACION PREFERENTE

TIPOS DE ACTUACIONES GENERALES EXCLUIDAS:

REESTRUCTURACION INTERIOR TOTAL; AMPLIACION; DEMOLICION Y SUSTITUCION

ELEMENTOS DISCONFORMES FUERA DE ORDENACION

CONDICIONES ESPECIFICAS DE LAS ACTUACIONES EN EL EDIFICIO

N.3

edificio

código del edificio

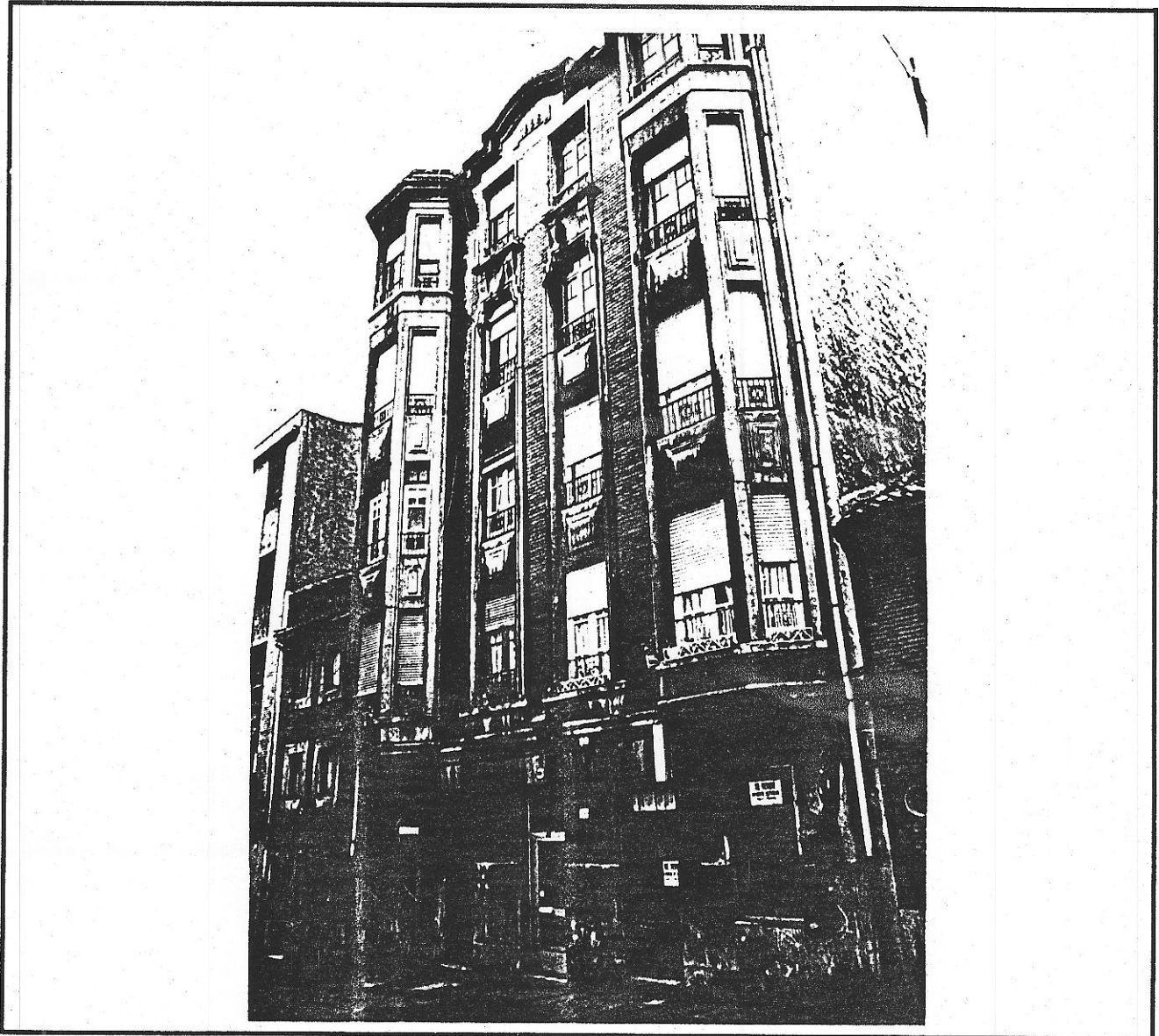
2303-03

--	--	--	--	--

OBRAS DE ADECUACION ARQUITECTONICA DE ELEMENTOS EXTERIORES

CALIFICACION

EDIFICIO CON NORMATIVA DE PROTECCION



Fichas de información y análisis
de actuaciones de rehabilitación
ARC/GRUSA
©

OBRAS NECESARIAS DE CARACTER ORDINARIO
(Exigibles/Art. 181 de la Ley del Suelo)

Sólo son necesarias pequeñas actuaciones de
reparación en fachada, sólo en planta baja.

OBRAS NECESARIAS DE CARACTER EXTRAORDINARIO
(Exigibles/Art. 182 de la Ley del Suelo)

N.º 3

edificio

código del edificio

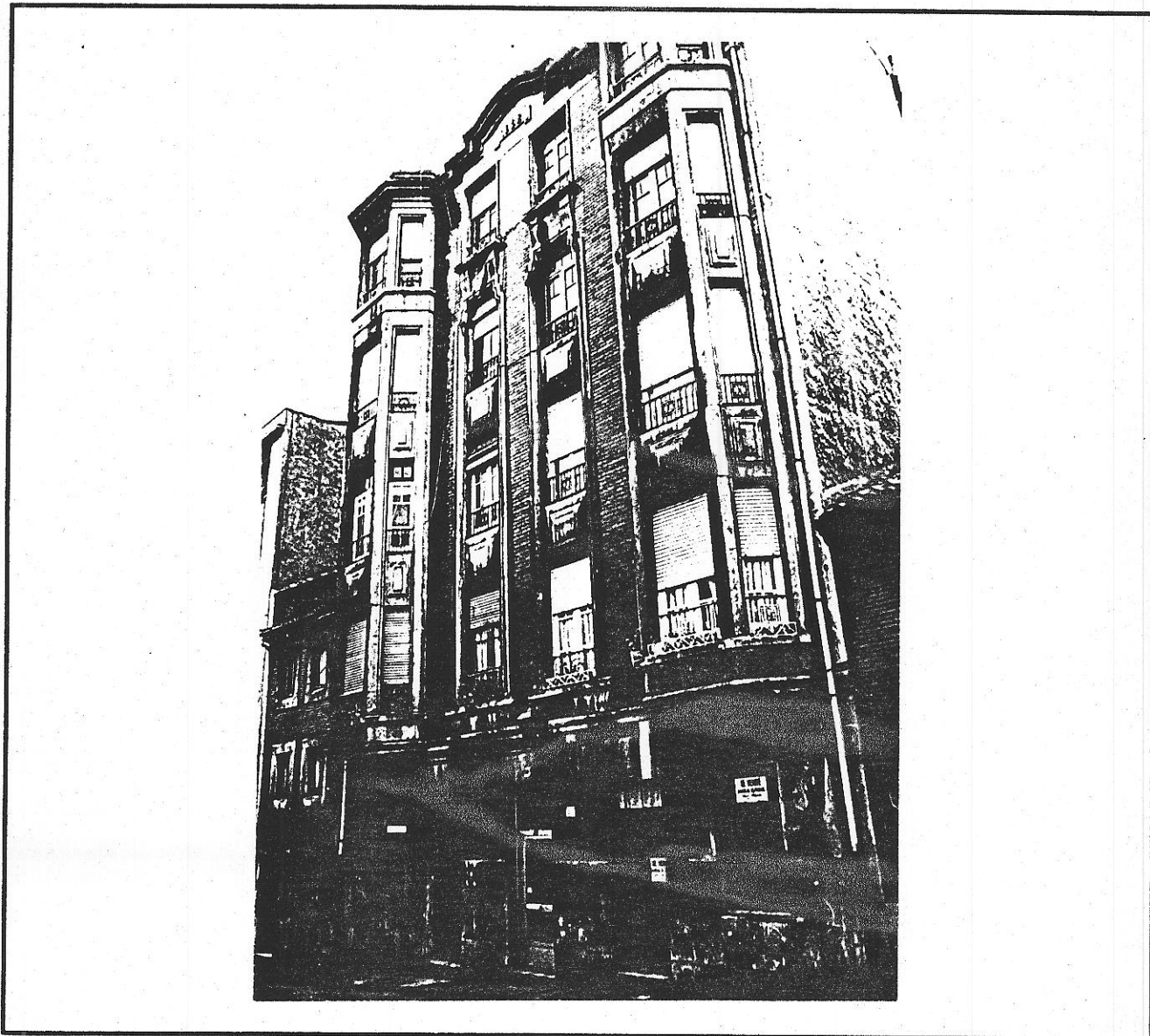
2303-03

--	--	--	--	--

OBRAS DE ADECUACION ARQUITECTONICA DE ELEMENTOS EXTERIORES

CALIFICACION

EDIFICIO CON NORMATIVA DE PROTECCION



Fichas de información y análisis
de actuaciones de rehabilitación
AKC GRUSA

OBRAS NECESARIAS DE CARACTER ORDINARIO
(Exigibles/Art. 181 de la Ley del Suelo)

OBRAS NECESARIAS DE CARACTER EXTRAORDINARIO
(Exigibles/Art. 182 de la Ley del Suelo)